

Maestría en Ejecutiva en
**Administración de Empresas
(MEAE)**

Formamos los líderes

Que transforman

Nicaragua



SOMOS UAM

Bienvenido a la Universidad Americana UAM, una casa de estudios profundamente innovadora y con altos niveles de excelencia académica. Somos la única universidad del país relacionada con más de 300 instituciones homólogas en los cinco continentes y poseemos programas flexibles que responden a los intereses de nuestros estudiantes y a las necesidades del entorno social y laboral de Nicaragua.

Gracias a los convenios que hemos establecido a nivel nacional e internacional, la UAM brinda una valiosa red de contactos corporativos, promueve una visión global y una cultura de liderazgo que transforma la economía nacional y regional.

INSTITUCIÓN DE CLASE INTERNACIONAL

Durante más de dos décadas, nos hemos consolidado como una entidad académica que promueve la excelencia, la innovación y el emprendimiento. Nuestras alianzas con prestigiosas universidades extranjeras garantizan el networking y nuestra constante comunicación con el sector público y privado.

POTENCIALIZAMOS TUS CAPACIDADES

La Maestría Ejecutiva en Administración de Empresas (MEAE) ha sido diseñada para profesionales con espíritu emprendedor que buscan mejorar su capacidad competitiva. El programa les brinda herramientas y destrezas gerenciales para fundar sus propios negocios o bien, dirigir y transformar las empresas para las que laboran de una manera eficiente, tanto a nivel nacional como regional.



NUESTRO PROGRAMA

La Maestría Ejecutiva en Administración de Empresas está orientada al desarrollo de habilidades, aptitudes y hábitos que promueven, a través de conferencias magistrales, estudios de caso, investigaciones de campo, intercambios de experiencias, entre otros:

- Pensamiento estratégico.
- Enfoque hacia la rentabilidad de los negocios.
- Trabajo en equipo.
- Desarrollo del espíritu investigativo.
- Negociación y toma de decisiones estratégicas.
- Creatividad e innovación continua.
- Valores humanos y responsabilidad social.

¿QUÉ HABILIDADES PROMOVEMOS?

Los profesionales graduados de la Maestría Ejecutiva en Administración de Empresas adquieren competencias científicas y humanas para:

- Guiarse por sólidos conceptos éticos. Pueden tomar decisiones de alta responsabilidad social y de compromiso con el cuidado del medio ambiente.
- Comprender la importancia del factor humano dentro de una empresa.
- Planificar, dirigir y liderar organizaciones en entornos competitivos, globales y dinámicos.

DATOS DE INTERÉS



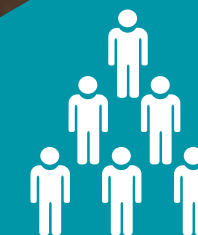
Duración del programa:

19 meses



Horario:

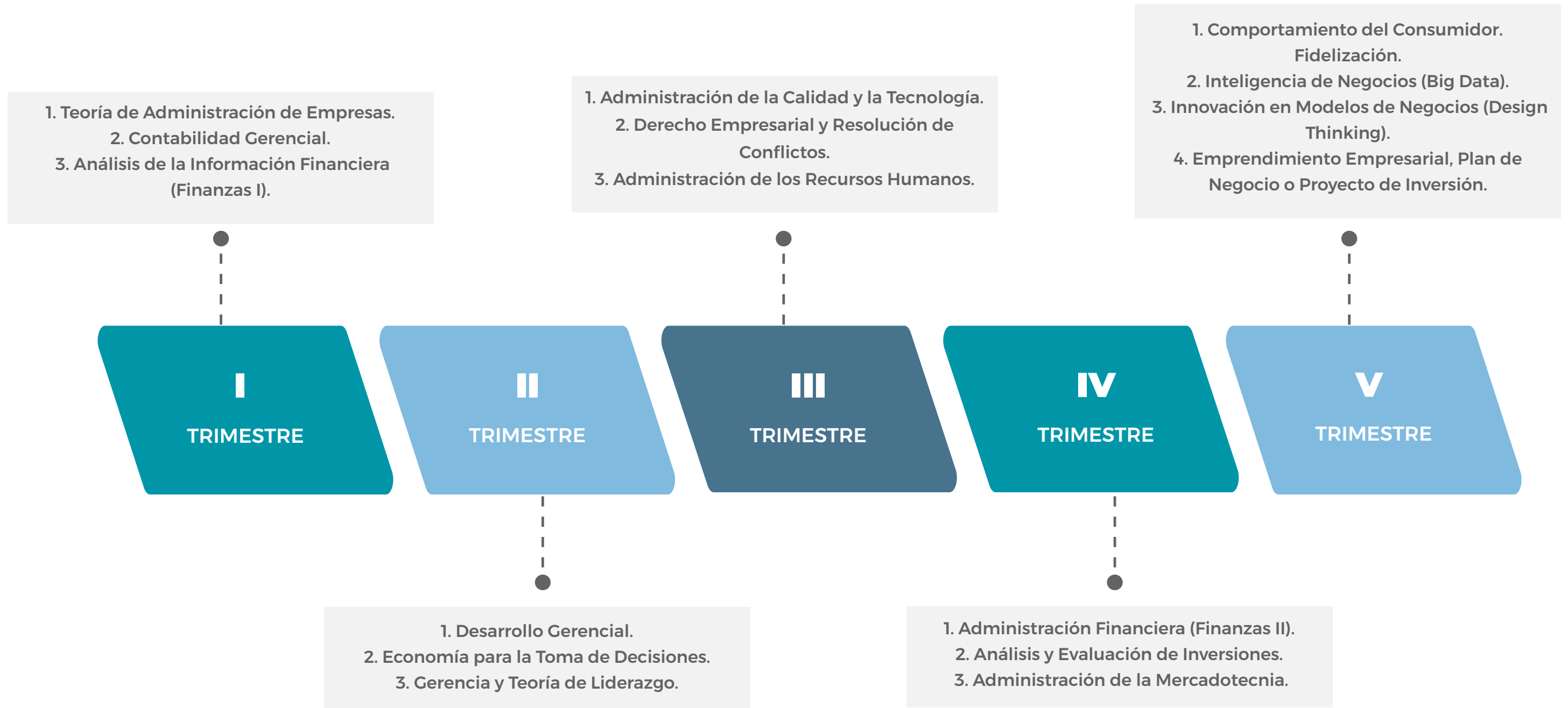
Sabatino y Nocturna:
Sábados de
8:00 am a 5:00 pm
Tres días a la semana de
6:00 pm a 9:00 pm



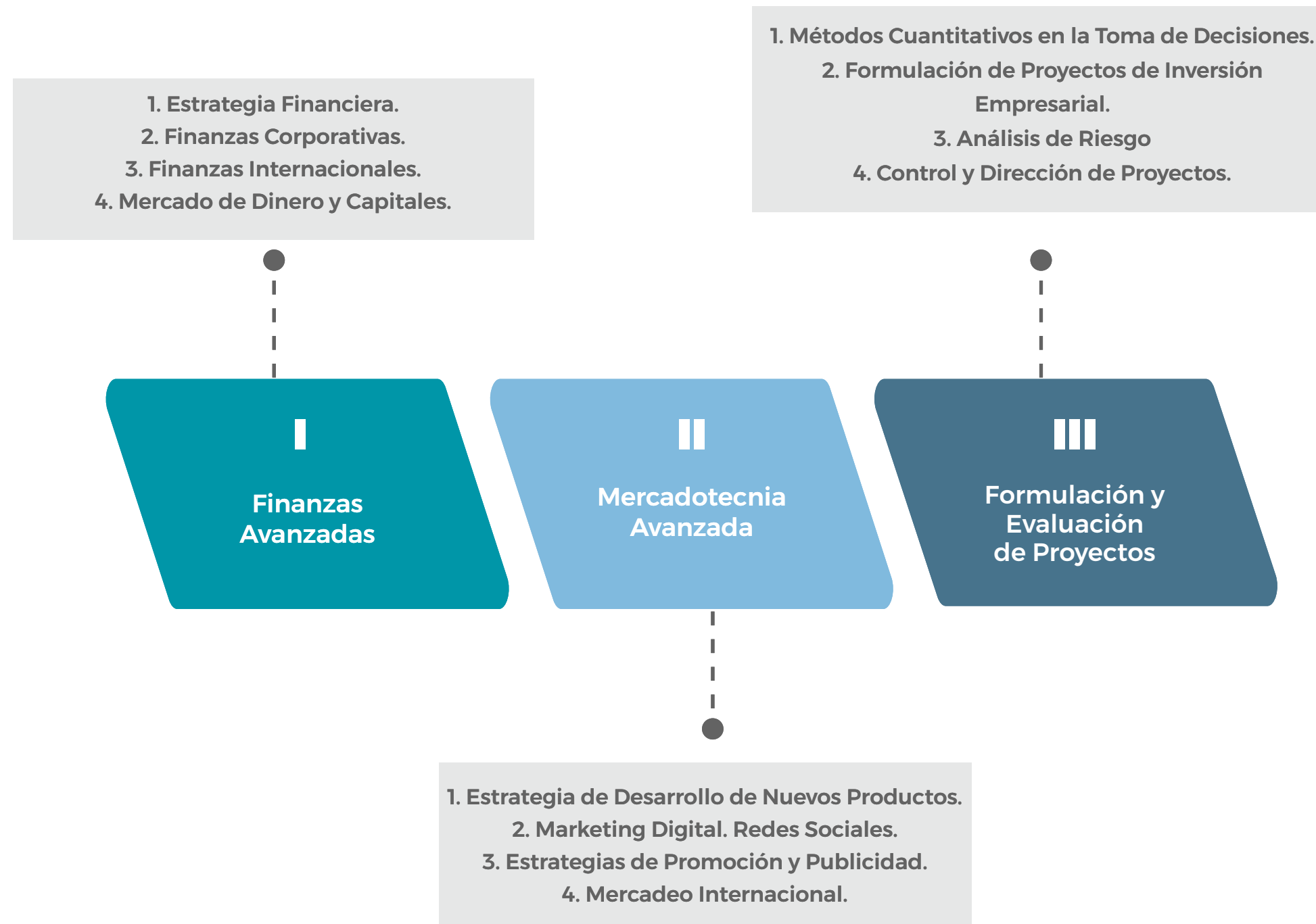
Profesorado:

25
especialistas

NUESTRO PLAN DE ESTUDIO



NUESTRAS ESPECIALIZACIONES



NUESTROS DOCENTES

Alejandro Serrano Caldera

- Jurista, filósofo y escritor nicaragüense y autor de más de veinte obras.
- Docente universitario desde 1965. Ha sido profesor visitante y conferencista en universidades de Europa, Estados Unidos y América Latina.
- Fue rector de la Universidad Nacional Autónoma de Nicaragua (UNAN-Managua) presidente del Consejo Nacional de Universidades (CNU) y presidente del Consejo Superior Universitario Centroamericano (CSUCA).
- Fue embajador de Nicaragua en Francia, ante la UNESCO y ante la Organización de las Naciones Unidas (ONU). También fungió como Presidente de la Corte Suprema de Justicia de Nicaragua (CSJ)

Bayardo Prado Casaya

- Licenciado en Administrador de Empresas, Universidad Centroamericana (UCA).
- Máster en Marketing, Universidad Americana (UAM).
- Máster en Administración de empresas, Universidad de Managua (UDM).
- Posgrado en Gerencia Marketing Estratégico, Universidad Nacional Autónoma de Nicaragua (UNAN).
- Posee más de veinte años de experiencia gerencial en comercialización y marketing a nivel de Centroamérica, el Caribe y Región Andina en empresas como Flor de Caña Casa Pellas y Sinsa, y en transnacionales como Chevron Corporation.

Ángel Talavera

- Ingeniero industrial por la Universidad Católica de Nicaragua.
- Máster en Administración de Empresas con un posgrado en Marketing y Publicidad INCAE Business School.
- Ejecutivo con más de diez años de experiencia profesional gerencial en el área comercial, liderando el lanzamiento de marcas para empresas como Imtel Centrolac, Mega Motos, Nissan, Parmalat, entre otras.

Víctor Montalván Hernández

- Máster en Administración de Empresas, INCAE Costa Rica.
- Posgrado en Administración Funcional, INCAE Nicaragua.
- Posgrado en Administración Industrial, Universidad Americana (UAM).
- Licenciatura en Contabilidad Pública y Finanzas, Universidad Nacional Autónoma de Nicaragua (UNAN).
- Diplomado en Contabilidad con énfasis en NIIF y RSE , Universidad Americana (UAM).
- Ha desempeñado cargos de Gerencia Financiera en empresas privadas e instituciones educativas como INCAE, PEPSI, Gallo Más Gallo, entre otras.
- Ha desempeñado cargos ejecutivos de Dirección en Ministerio de Educación ENACAL, Ministerio de Hacienda y Crédito Público, y Ministerio de Salud

NUESTROS DOCENTES

Eduardo Loredó

- Licenciado en Ciencias Informáticas, Stevens Institute of Technology.
- Maestría en Administración de Negocios, New York University.
- Se ha desempeñado en cargos de Dirección Empresarial en MDB Capital Investment Bank, Hedge Fund Greystone, Morgan Stanley Investment Bank, Emprosa, Patentvest S.A., Nicachef S.A., y FICAPSA

José María Buitrago

- Doctorado en Ciencias Sociales y Humanidades, Universidad Centroamericana (UCA).
- Business Management Program, Harvard University Extension School.
- Maestría en Administración de Empresas con especialización en Gestión Pública INCAE Business School Costa Rica.
- Posgrado en Administración Funcional de Empresas con especialización en Gerencia de Inversiones y Gerencia Financiera, INCAE Business School (Nicaragua).
- Licenciatura en Contabilidad Pública y Finanzas, Universidad Nacional Autónoma de Nicaragua (UNAN).
- Ha sido asesor de negocios inclusivos en programas financiados por el Banco.
- Interamericano de Desarrollo (BID), asesor financiero para PROFAMILIA, Consultor Asociado de la firma Análisis Total, entre otros

José Manuel Sequeira

- Licenciado en Mercadeo y Publicidad, Universidad Politécnica de Nicaragua (UPOLI).
- Máster en Administración de Empresas, INCAE Business School.
- Master en Administración Pública y Comercio Internacional, Universidad Central de Nicaragua.
- Posgrados en Alta Gerencia, Administración Funcional, Recursos Humanos y Mercadeo Estratégico, CEPROVEM-UCN.
- Consultor para empresas como Saballos Maquinaria, Servicentro, Casa del Perno COCOMSYS, SUCCESSFACTOR, entre otras.

Manuel Salgado Ríos

- Master en Economía, Centro de Investigación y Docencia Económicas (CIDE) de México.
- Funge como Director del Programa Emprendedor de la Universidad Americana (UAM).
- Elabora estrategias de fortalecimiento al sector de la Mipyme nicaragüense.
- Ha sido asesor para empresas privadas de México y Nicaragua en finanzas empresariales y ha trabajado en la elaboración e implementación de políticas económicas para el sector público de ambos países.

NUESTROS DOCENTES

Margarita Cruz Granja

- Licenciada en Economía, Universidad Nacional Autónoma de Nicaragua (UNAN).
- Master en Administración de Empresas, Universidad Americana (UAM).
- Posgrado en Administración Funcional, INCAE Business School.
- Se ha desempeñado en puestos de Gerencia de Mercadeo y Gerencia Agroindustrial con amplia experiencia en negociaciones comerciales internacionales y ambientes de negocios.

Noel Reyes

- Maestría en Metodología de las Matemáticas Aplicadas a las Ciencias Económicas Universidad Central “Marta Abreu” (Las Villas, Cuba).
- Postgrado Formulación y Evaluación de Proyectos de Inversión, UNAN-Managua.
- Licenciado Ciencias de la Educación y Matemáticas, UNAN- Managua.
- 35 años de experiencia docente en la Universidad Nacional Autónoma de Nicaragua Universidad Centroamericana y Universidad Americana.
- Asesoría y Consultoría Formulación y Evaluación Financiera de Inversiones

María Adilia Serrano

- Licenciada en Derecho y máster en Derecho Corporativo.
- Experiencia en cargos de Dirección en bufetes de abogados, con especialidad en temas mercantiles ligados a contratos mercantiles y sociedades mercantiles.
- Se desempeña como docente en Derecho Empresarial y Derecho Mercantil.

Norma Medina

- Abogada y administradora de empresas.
- Posgrado en Dirección de Personas (UCA-ESADE).
- Candidata a DBA, Escuela Superior de Administración de Empresas (España).
- Ha brindado capacitaciones y entrenamiento internacional en planificación estratégica liderazgo gerencial, gobierno corporativo, entre otros.
- Consultora para organizaciones nacionales e internacionales sobre Gerencia y Liderazgo Gestión de Recursos Humanos, Derecho Empresarial, entre otros.

NUESTROS DOCENTES

Orlando Barrera

- Máster en Comunicación y Periodismo, Universidad Centroamericana (UCA).
- Máster en Administración de Empresas, Universidad Autónoma de Nicaragua (UNAN).
- Especialización en Mercadeo y Comunicación Digital, Universidad Centroamericana (UCA).
- Máster en Relaciones Económicas Internacionales, Universidad Centroamericana (UCA).
- Licenciado en Artes y Letras, Universidad Centroamericana (UCA).
- Se ha desempeñado en cargos de Alta Gerencia en empresas como Grupo Lafise Compañía Cervecera de Nicaragua, CEM Comunicaciones, Grupo Pellas y Café Soluble S.A.

Sonia Somarriba García

- Licenciada en Economía, Universidad Nacional Autónoma de Nicaragua (UNAN).
- Máster en Planificación de Inversiones, Instituto de Economía Nacional, Odessa, Ucrania.
- Máster en Administración de empresas, INCAE Business School.
- Ha desempeñado cargos de Dirección en la Asociación de Productores y Exportadores de Nicaragua (APEN) e instituciones estatales como el Ministerio de Fomento Industria y Comercio (MIFIC) y el Ministerio de Relaciones Exteriores (MINREX).
- Consultora de organismos internacionales a nivel nacional como el Banco Interamericano de Desarrollo (BID) y la Organización de Estados Americanos (OEA).

Sergio Murillo

- Maestría en Administración de Empresas. INCAE Business School (Nicaragua).
- Licenciatura en Contaduría Pública y Finanzas (UNAN-Managua).
- Gerente de Asuntos Corporativos para CEMEX Nicaragua, Guatemala & El Salvador.

Tamara Pereira Martín

- Licenciatura en Arquitectura, Universidad Nacional de las Ingenierías (UNI).
- Máster en Administración de Empresas, Universidad Centroamericana (UCA).
- Posgrado en Comercio Internacional, Universidad Autónoma de Nicaragua (UNAN).
- Ha desempeñado cargos de Dirección de empresas e instituciones estatales, siendo Jefa de Ventanilla única de ENACAL y Jefa de Despacho de la Autoridad del Canal Interoceánico de Nicaragua.
- Consultora de organismos internacionales a nivel nacional y regional, como The International Trade Center (ITC).

NUESTROS DOCENTES

Yamil Ruiz Pérez

- Licenciado en Administración de Empresas con énfasis en Banca y Finanzas, Universidad Centroamericana (UCA).
- Máster en Gerencia Empresarial, Universidad Thomas More.
- Global Master in Finance, Instituto de Empresa (IE), España.
- Se ha desempeñado cargos de Dirección en empresas privadas, como Compañía Cervecera de Nicaragua, Grupo Pantaleon, Ingenio Monte Rosa y Café Soluble, S.A.
- Ha sido asesor financiero de empresas en los rubros agrícola, distribución, así como servicios y publicidad.

Melvin Chavarría Artola

- Licenciado en Administración con mención en Economía, Universidad Politécnica de Nicaragua (UPOLI).
- Máster en Administración de Proyectos, Universidad para la Cooperación Internacional (San José, Costa Rica).
- Posgrado en Formulación, Evaluación y Administración de Proyectos, Universidad Centroamericana (UCA).
- Miembro de Project Management Institute, Pennsylvania.
- Oficial de Proyectos del Instituto de Capacitación e Investigación en Desarrollo Rural Integral ICIDRI – UPOLI; formulador y evaluador de más de 15 proyectos de desarrollo.
- Consultor para el Fondo de Población de las Naciones Unidas (UNFPA) y del Banco Interamericano de Desarrollo (BID)

María Ximena Cantarero

- Licenciada en Relaciones Internacionales con mención en Comercio Internacional Universidad Católica de Nicaragua (UNICA).
- Maestría en Gestión de Recursos Humanos, Universidad Americana (UAM).
- Posgrado “Gerencia de Mercadeo y Publicidad”, Universidad Americana (UAM).
- Instructor de Programación Neurolingüística, Escuela Superior de PNL y Asociación Internacional de Coaching con PNL.
- Master Practitioner of Neuro Linguistic Programming (Certificado por the Society of NLP)
- Master Trainer en Neuroventas, Biialab Official Training Certification avalada por Jürgen Klaric y miembro de su equipo oficial de entrenadores.
- Coach Ejecutivo Certificado por INCAE.

Carlos Peña Orochena

- Máster en Administración de Empresas, INCAE Business School.
- Especialista en Finanzas y Proyectos con amplia experiencia gerencial empresarial.
- Docente de posgrados y maestrías.

NUESTROS DOCENTES

Sara Avilés

- Licenciada en Diplomacia y Relaciones Internacionales, Universidad Americana (UAM).
- Máster en Marketing Digital y Comercio Electrónico, UB-OBS.
- Posgrado en Cooperación Internacional al Desarrollo, Universidad Americana (UAM).
- Ha desempeñado cargos de Dirección de empresas e instituciones estatales como Alfanumeric y Máster Forex CA.
- Asesora empresarial en temas de Comunicación Digital, emprendimientos online e innovación.
- Especialista en TICS para pymes.
- Autora del Blog Marketing 2.0 en la Revista Niú (Nicaragua) y en todostartup.com (España).

Juan Ramón Castillo Flores

- Gerente General de J. R. Castillo & Asociados.
- Consultor en las áreas de mercadeo, ventas, investigación de mercados, servicio al cliente, publicidad, Recursos Humanos y organización de empresas como Grupo Pel las, Grupo Invercasa, Grupo SINSA, Compañía Cervecera de Nicaragua, Compañía Lico rera de Nicaragua (Flor de Caña), entre otros.

REQUISITOS

PARA ESTUDIAR UNA MAESTRÍA CON ITESM

Ficha de inscripción

Original y copia de Título profesional (extranjeros presentar título autenticado)

Fotocopia de cédula de identidad

Currículum Vitae

Cuatro fotos a color tamaño pasaporte



DIRECCIÓN DE
**POSGRADO &
EDUCACIÓN CONTINUA**

Dirección de Posgrado y Educación Continua

Tel. 2280 9080

dpec@uam.edu.ni

www.posgrado.uam.edu.ni